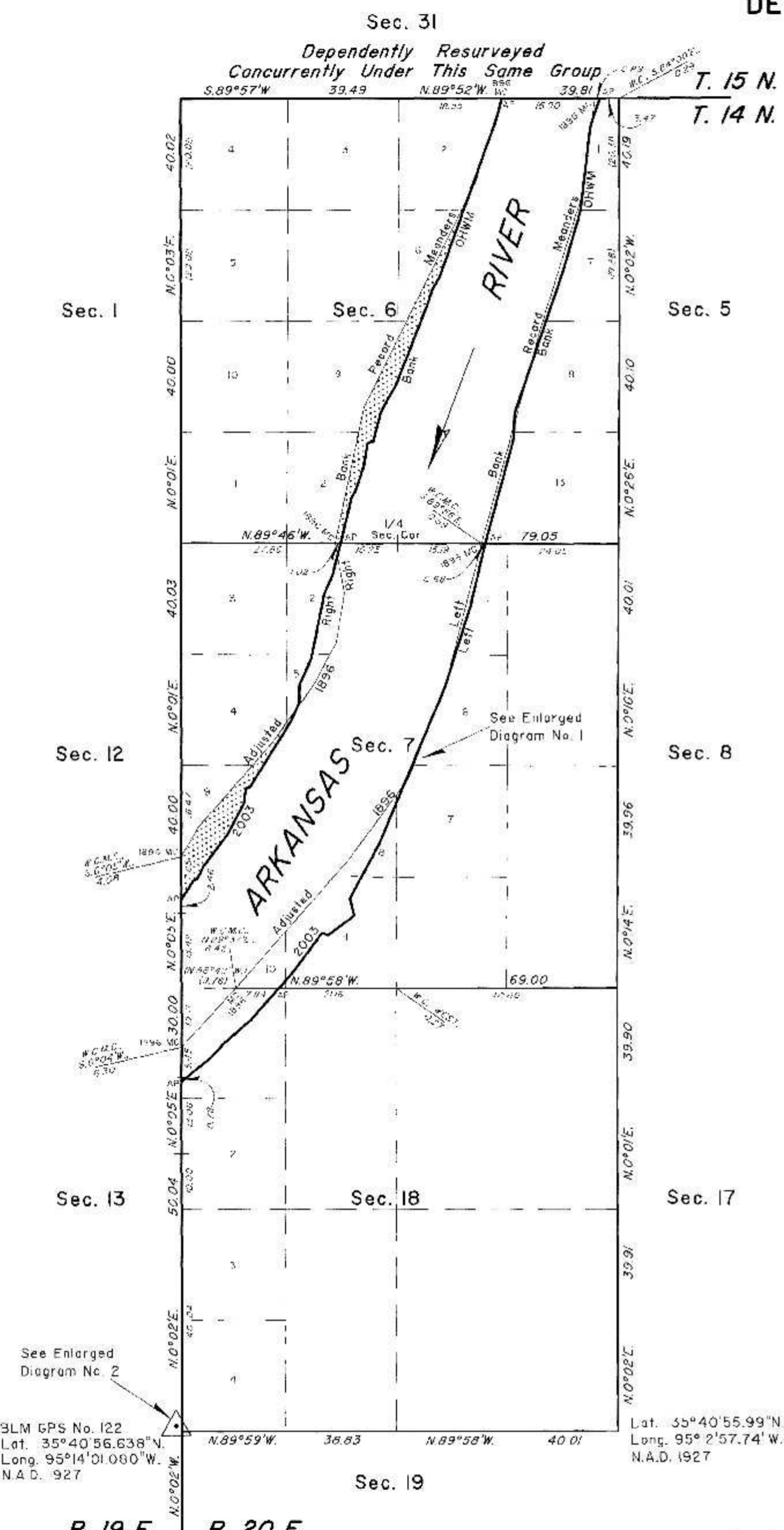
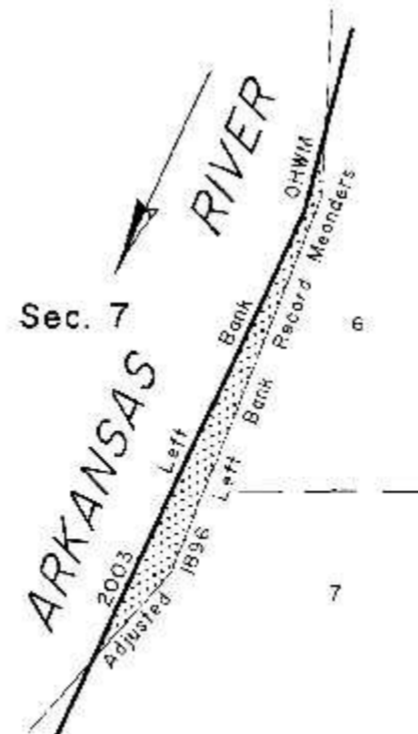


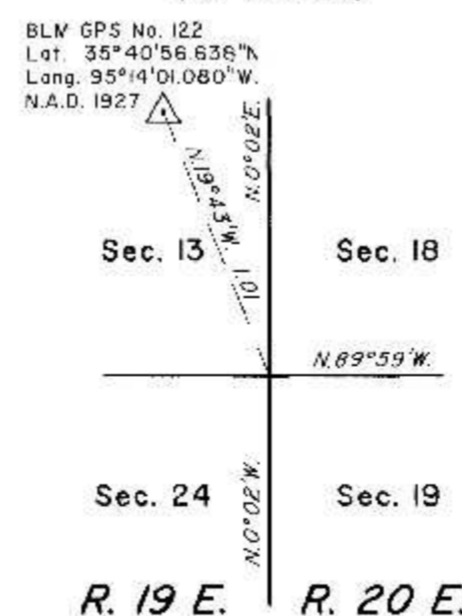
TOWNSHIP 14 NORTH, RANGE 20 EAST, OF THE INDIAN MERIDIAN, OKLAHOMA
DEPENDENT RESURVEY AND SURVEY



ENLARGED DIAGRAM No. 1
(Not to Scale)



ENLARGED DIAGRAM No. 2
(Not to Scale)



2003 Arkansas River in Sections 6, 7 and 18
Left Bank OHWM as Digitized

From AP, sections 13 and 18, at 2003 Left Bank OHWM, thence upstream in section 18;

N.51°23'E.,	6.58
N.42°42'E.,	3.22
N.48°54'E.,	7.07
N.41°43'E.,	7.50
AP Sections 7 and 18	
N.41°43'E.,	3.94
N.36°19'E.,	8.75
S.66°45'E.,	1.17
N.53°01'E.,	5.95
N.14°35'W.,	3.13
N.28°18'E.,	11.22
N.22°55'E.,	11.41
N.17°49'E.,	1.41
Adj. 1896 L.B. Meander	
N.17°49'E.,	13.96
N.13°20'E.,	11.47
AP Sections 6 and 7	
N.5°23'E.,	19.69
N.1°24'E.,	4.46
N.19°06'E.,	26.57
N.16°20'E.,	11.79
N.6°51'E.,	5.25
N.18°30'E.,	5.48
AP Sections 6 and 31	

2003 Arkansas River in Sections 6 and 7
Right Bank OHWM as Digitized

From AP, sections 7 and 12, at 2003 Right Bank OHWM, thence upstream in section 7;

N.33°31'E.,	3.87
N.58°38'E.,	0.87
N.27°12'E.,	1.57
N.27°13'E.,	0.91
AP Sections 7 and 12,	
N.37°03'E.,	7.14
N.28°23'E.,	6.34
N.1°30'E.,	11.5
N.14°19'E.,	1.71
N.73°50'E.,	0.73
N.31°46'E.,	14.32
N.24°11'E.,	2.02
Adj. 1896 R.B. Meander	
N.24°11'E.,	1.38
N.0°41'E.,	3.19
N.24°36'E.,	4.97
N.11°26'E.,	11.95
N.23°36'E.,	3.83
N.14°53'E.,	3.51
Adj. 1896 R.B. Meander	
N.14°53'E.,	2.34
AP Sections 6 and 7	
N.13°26'E.,	8.27
N.28°01'E.,	1.50
N.19°31'E.,	4.75
N.8°50'E.,	4.24
N.7°21'E.,	1.10
N.14°27'E.,	5.33
N.29°18'E.,	5.76
N.21°32'E.,	15.55
N.18°01'E.,	2.91
N.31°40'E.,	2.37
N.19°58'E.,	15.99
Adj. 1896 R.B. Meander	
N.19°58'E.,	14.86
N.13°12'E.,	3.40
AP Sections 6 and 31	

Adjusted 1896 Right Bank Record Meanders

From the 1896 MC, sections 7 and 12, W. Bdy. of Tp., thence;

N.29°52'E.,	5.98
N.41°24'E.,	19.93
N.36°08'E.,	7.92
2003 Right Bank OHWM	
N.36°08'E.,	5.04
N.20°22'E.,	6.78
Historic Bank	
N.28°22'E.,	2.20
N.9°34'E.,	6.40
Historic Bank	
N.9°34'E.,	2.58
N.10°28'W.,	6.87
2003 Right Bank OHWM	
N.10°28'W.,	2.31
1896 MC Secs. 6 and 7	
N.12°05'E.,	25.07
N.26°32'E.,	42.85
2003 Right Bank OHWM	
N.26°32'E.,	3.25
N.15°50'E.,	2.01
N.17°49'E.,	13.03
1896 MC Secs. 6 and 31, N. Bdy. of Tp.	

Adjusted 1896 Left Bank Record Meanders

From the 1896 MC, sections 13 and 18, W. Bdy. of Tp., thence;

N.43°03'E.,	14.35
1896 MC Secs 7 and 8	
N.41°33'E.,	31.01
N.36°33'E.,	13.54
Historic Bank	
N.36°33'E.,	3.05
2003 Left Bank OHWM	
N.36°33'E.,	1.47
N.22°03'E.,	18.00
N.14°18'E.,	1.26
2003 Left Bank OHWM	
N.14°18'E.,	25.24
1896 MC Secs. 6 and 7	
N.15°31'E.,	40.18
N.17°30'E.,	24.11
N.8°7'E.,	18.67
1896 MC Secs. 6 and 31, N. Bdy. of Tp.	

Bearings and distances depicted in parenthesis on certain lines represent calculated data.

Reference should be made to sheet No. 1 for survey information.

UNITED STATES DEPARTMENT OF THE INTERIOR
BUREAU OF LAND MANAGEMENT

Santa Fe, New Mexico September 28, 2012

This plat is strictly conformable to the approved field notes, and the survey, having been correctly executed in accordance with the requirements of law and the regulations of this Bureau, is hereby accepted.

For the Director

Chief Cadastral Surveyor for New Mexico

2003 Arkansas Riverbed in Section 6
Claim Area ± 181.00 Acres

1896 Arkansas Riverbed Claim Area ± 13.30 Acres

2003 Arkansas Riverbed in Section 7
Claim Area ± 213.02 Acres

1896 Arkansas Riverbed Claim Area ± 10.66 Acres

2003 Arkansas Riverbed in Section 18
Claim Area ± 15.74 Acres

