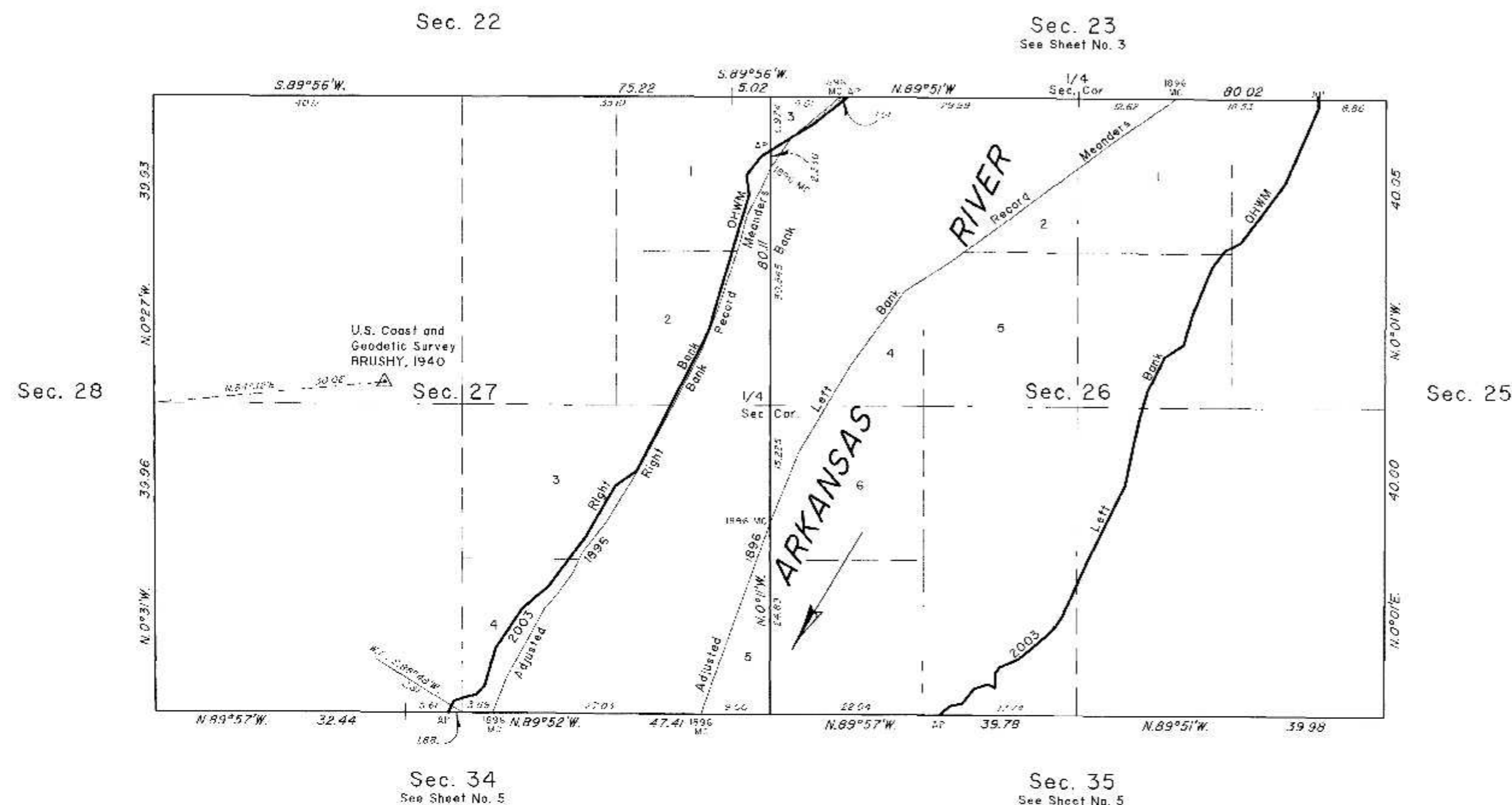


TOWNSHIP 14 NORTH, RANGE 19 EAST, OF THE INDIAN MERIDIAN, OKLAHOMA
DEPENDENT RESURVEY AND SURVEY



Adjusted 1896 Left Bank Record Meanders	Adjusted 1896 Right Bank Record Meanders
From the 1896 MC, sections 27 and 34 thence:	From the 1896 MC, sections 27 and 34 thence:
N.19°46'E., 17.65	N.21°23'E., 5.01
Historic Bank	N.28°38'E., 10.00
N.19°46'E., 8.71	N.40°08'E., 2.99
1896 MC Secs. 26 and 27	N.35°53'E., 3.00
N.21°45'E., 10.01	N.24°38'E., 3.00
N.30°45'E., 13.01	N.38°38'E., 4.99
N.35°53'E., 12.01	N.30°53'E., 3.60
N.57°29'E., 7.00	N.31°38'E., 4.20
N.53°59'E., 9.01	N.28°08'E., 10.00
N.53°14'E., 3.28	N.26°53'E., 6.00
Historic Bank	N.21°08'E., 6.01
N.53°14'E., 3.73	N.17°53'E., 9.02
N.55°14'E., 10.01	N.13°39'E., 3.01
1896 MC Secs. 23 and 26	N.24°38'E., 1.00
	N.28°53'E., 3.00
	N.23°53'E., 3.00
	1896 MC Secs. 26 and 27
	N.34°21'E., 4.71
	2003 Right Bank OHWM
	N.34°21'E., 0.30
	N.53°02'E., 2.01
	N.49°48'E., 5.96
	1896 MC Secs. 23 and 26

2003 Arkansas River
in Section 26
Left Bank OHWM as Digitized

From AP, sections 26 and 35,
at 2003 Left Bank OHWM,
thence upstream in section 26;

N.49°23'E., 1.73
N.80°02'E., 1.66
N.38°13'E., 2.54
N.72°32'E., 1.89
S.63°32'E., 1.01
N. 927'E., 1.91
N.36°42'E., 0.92
N.66°55'E., 2.60
N.49°24'E., 5.51
N.33°56'E., 2.53
N.24°13'E., 9.12
N.26°21'E., 10.71
N.11°57'E., 8.54
N.15°40'E., 4.10
N.27°15'E., 4.87
N.57°40'E., 2.88
N.15°51'E., 3.92
N.22°03'E., 6.86
N.38°21'E., 2.70
N.62°42'E., 2.31
N.36°55'E., 9.63
N.23°21'E., 10.68
N. 2°20'W., 1.07
AP sections 23 and 26

2003 Arkansas River
in Sections 26 and 27
Right Bank OHWM as Digitized

From AP, sections 27 and 34,
at 2003 Right Bank OHWM,
thence upstream in section 27.

N.25°24'E., 1.64
N.74°09'E., 3.04
N.43°00'E., 1.58
N.16°07'E., 5.05
N.33°52'E., 6.39
N.49°35'E., 4.34
N.36°36'E., 7.94
N.30°03'E., 7.78
N.56°00'E., 3.26
N.27°03'E., 20.18
N.16°25'L., 18.74
N. 7°46'W., 2.46
N.35°56'E., 3.04
N.58°14'E., 1.56
AP sections 26 and 27
N.58°14'E., 3.13
Adj. 1896 R.B. Meander
N.58°14'E., 3.52
N.51°32'E., 5.54
AP sections 23 and 26

2003 Arkansas Riverbed
in Section 26

Claim Area ±395.66 Acres

1896 Arkansas Riverbed
Claim Area ± 0.38 Acres

2003 Arkansas Riverbed
in Section 27

Claim Area ±127.36 Acres

1896 Riverbed Claim Area

Reference should be made to sheet No. 1 for survey and disclaimer information.

UNITED STATES DEPARTMENT OF THE INTERIOR
BUREAU OF LAND MANAGEMENT

Sante Fe, New Mexico September 11, 2012

This plat is strictly conformable to the approved field notes, and the survey, having been correctly executed in accordance with the requirements of law and the regulations of this Bureau, is hereby accepted.

For the Director

John A. Casias

Chief Cadastral Surveyor for New Mexico

