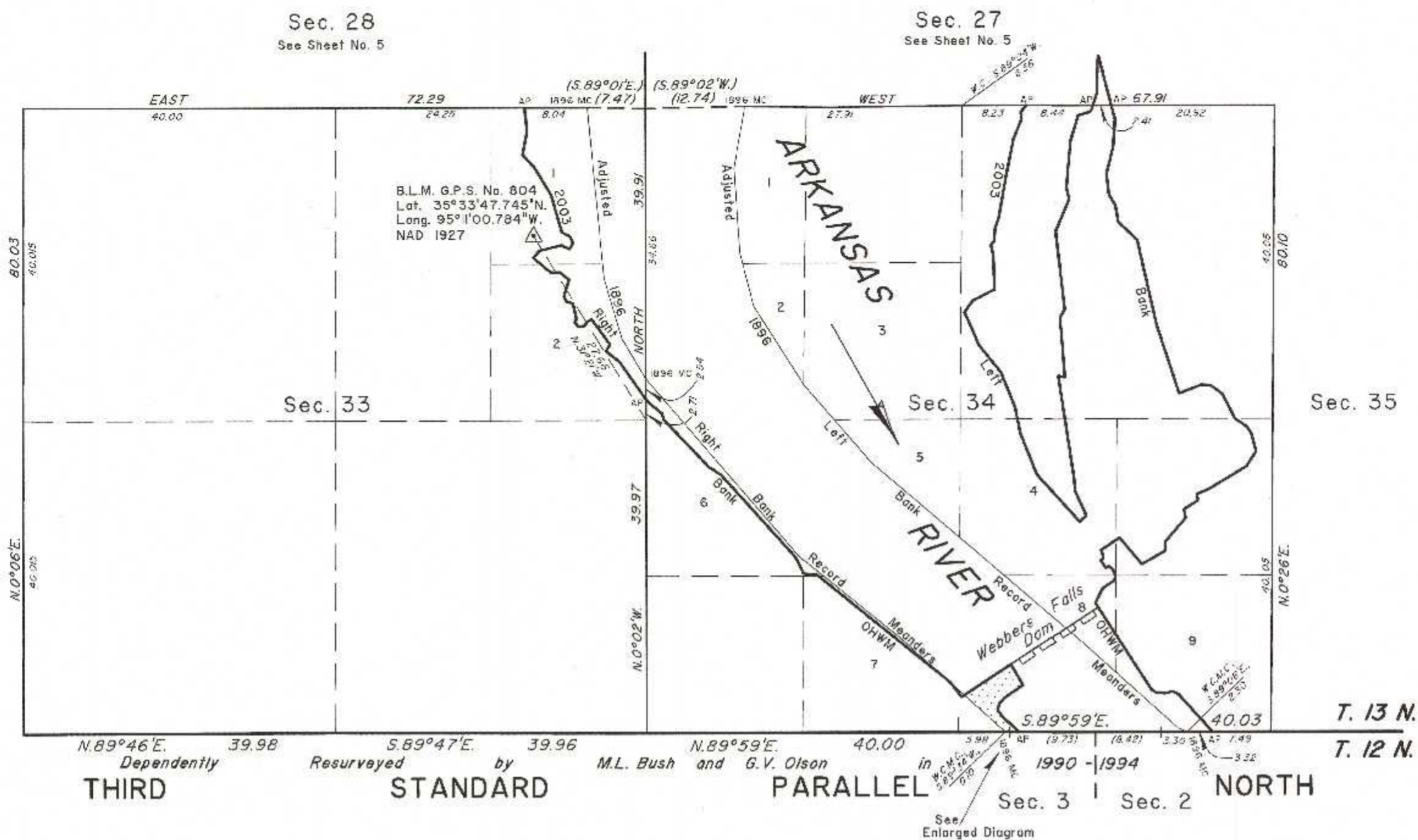


TOWNSHIP 13 NORTH, RANGE 20 EAST, OF THE INDIAN MERIDIAN, OKLAHOMA
DEPENDENT RESURVEY AND SURVEY



2003 Arkansas River in Sections 33 and 34
Right Bank OHWM as Digitized

From AP, sections 3 and 34, at 2003 Right Bank OHWM, thence upstream in section 34:

N.47°54'W.,	2.96
N.33°01'W.,	0.97
N.13°50'E.,	0.86
N.40°57'E.,	0.96
N.55°51'E.,	2.88
N.29°42'W.,	3.07
S.56°42'W.,	7.59
N.37°48'W.,	2.46
N.5°08'W.,	21.83
N.82°54'W.,	1.81
N.25°20'W.,	2.29
N.42°07'W.,	14.27
N.55°47'W.,	1.69
N.43°42'W.,	6.37
N.13°54'W.,	0.75
N.50°11'W.,	2.39
N.35°24'W.,	0.38
AP sections 33 and 34	
N.35°24'W.,	5.88
N.50°27'W.,	2.17
N.29°50'E.,	0.97
N.36°44'W.,	3.97
S.64°40'W.,	0.59
S.33°30'W.,	0.64
S.78°00'W.,	0.78
N.40°16'W.,	0.71
N.19°3'E.,	0.51
N.12°20'W.,	2.03
N.70°49'W.,	0.83
N.28°30'W.,	0.74
N.16°54'E.,	2.22
N.51°08'W.,	1.43
N.88°55'W.,	1.28
N.48°35'W.,	2.88
N.39°16'E.,	1.17
N.76°25'E.,	2.92
S.63°48'E.,	1.15
N.27°12'E.,	0.98
N.29°23'W.,	0.91
N.63°12'W.,	1.12
N.15°47'W.,	4.93
N.31°25'W.,	4.08
N.41°56'W.,	2.32
N.11°08'E.,	3.05
N.5°56'W.,	3.03
AP sections 28 and 33	

2003 Arkansas River in Sections 27 and 34
Left Bank OHWM as Digitized

From AP, sections 2 and 34, at 2003 Left Bank OHWM, thence upstream in section 34:

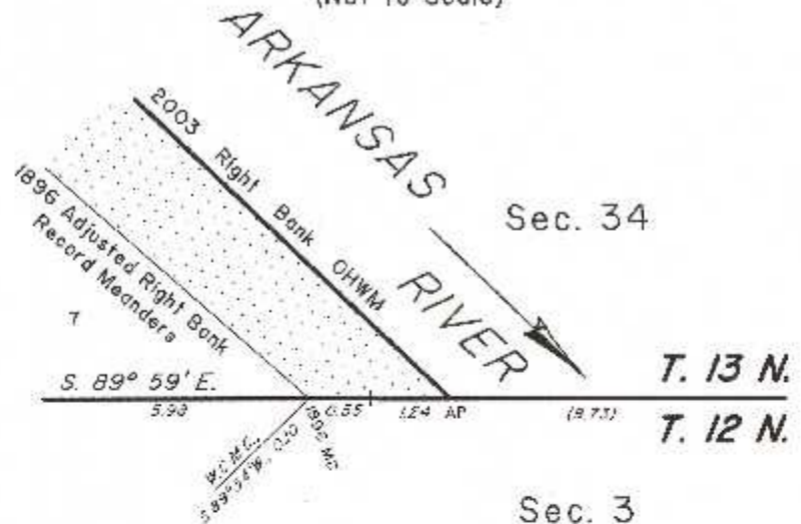
N.42°13'W.,	6.55
N.65°29'W.,	0.85
S.76°32'W.,	1.00
N.84°08'W.,	0.64
N.88°05'W.,	0.47
N.56°26'W.,	0.74
N.32°54'W.,	13.13
N.25°25'E.,	2.12
N.57°04'E.,	1.84
N.10°03'E.,	0.68
N.27°50'W.,	0.74
N.50°05'W.,	0.71
S.53°45'W.,	0.41
N.32°46'W.,	1.21
N.43°44'E.,	0.47
N.16°41'W.,	1.00
N.56°31'E.,	2.84
S.40°11'E.,	4.40
N.60°25'E.,	3.44
N.0°02'E.,	1.16
N.4°21'E.,	4.00
N.13°05'W.,	1.16
N.59°00'E.,	2.12
N.2°57'W.,	0.89
N.67°07'E.,	1.50
N.59°3'E.,	5.71
N.32°59'E.,	2.29
N.14°12'W.,	2.35
N.32°29'W.,	1.01
N.55°21'W.,	1.88
N.26°53'W.,	2.09
N.26°14'W.,	1.48
N.54°33'W.,	1.80
N.84°47'W.,	1.16
S.68°55'W.,	3.10
N.18°03'W.,	9.29
N.12°55'W.,	11.06
N.46°08'W.,	3.34
N.9°43'W.,	2.20
N.31°23'W.,	1.52

Continued:

N.6°15'W.,	2.72
N.2°58'E.,	3.58
N.4°41'E.,	3.44
N.14°43'W.,	1.86
AP sections 27 and 34	
S.1°10'W.,	4.98
AP sections 27 and 34	
S.16°52'W.,	1.75
S.16°52'W.,	0.77
S.71°42'W.,	1.71
S.16°54'W.,	3.54
S.4°31'W.,	5.87
S.13°02'E.,	1.48
S.23°04'W.,	4.53
S.6°42'E.,	9.99
S.30°21'W.,	1.20
S.4°37'E.,	7.64
N.79°17'W.,	0.89
S.8°43'E.,	12.97
S.5°43'E.,	2.03
S.24°24'E.,	3.35
S.46°00'W.,	1.13
N.42°03'W.,	8.07
N.21°43'W.,	5.66
N.12°09'W.,	3.48
N.21°48'W.,	4.79
N.39°05'W.,	4.16
N.23°28'W.,	3.28
N.25°14'W.,	1.30
N.36°48'E.,	1.88
N.62°36'E.,	3.11
N.2°29'W.,	4.44
N.12°21'W.,	1.30
N.48°11'E.,	0.57
N.4°23'E.,	1.76
N.19°41'E.,	1.33
N.10°03'E.,	5.36
N.11°49'E.,	5.00
N.21°31'E.,	2.62
N.2°59'W.,	0.97
N.39°59'E.,	1.12
AP sections 27 and 34	

Adjusted 1896 Right Bank Record Meanders	Adjusted 1896 Left Bank Record Meanders
From the 1896 MC, sections 28 and 33 thence:	From the 1896 MC, sections 27 and 34 thence:
S. 4°48'E., 22.06	S.10°17'W., 8.01
S.15°32'E., 8.00	S. 3°28'E., 11.00
S.34°19'E., 6.18	S.14°13'E., 6.99
1896 MC Secs. 33 and 34	S.32°30'E., 11.97
S.40°49'E., 29.93	S.40°47'E., 12.96
S.51°05'E., 3.06	S.49°19'E., 14.46
Historic Bank	Historic Bank
S.51°05'E., 13.90	S.49°19'E., 21.40
S.48°05'E., 7.13	S.47°49'E., 15.94
Historic Bank	S.73°40'E., 1.72
S.48°05'E., 10.68	1896 MC Secs. 2 and 34
1896 MC Secs. 3 and 34	

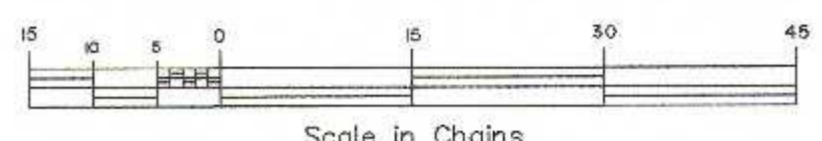
ENLARGED DIAGRAM (Not to Scale)



2003 Arkansas Riverbed in Section 33
Claim Area ± 37.68 Acres

2003 Arkansas Riverbed in Section 34
Claim Area ± 388.70 Acres

1896 Arkansas Riverbed Claim Area ± 2.68 Acres



Reference should be made to sheet No. 1 for survey and disclaimer information.

UNITED STATES DEPARTMENT OF THE INTERIOR
BUREAU OF LAND MANAGEMENT

Sante Fe, New Mexico December 14, 2011

This plat is strictly conformable to the approved field notes, and the survey, having been correctly executed in accordance with the requirements of law and the regulations of this Bureau, is hereby accepted.

For the Director
John A. Casard

Chief Cadastral Surveyor for New Mexico